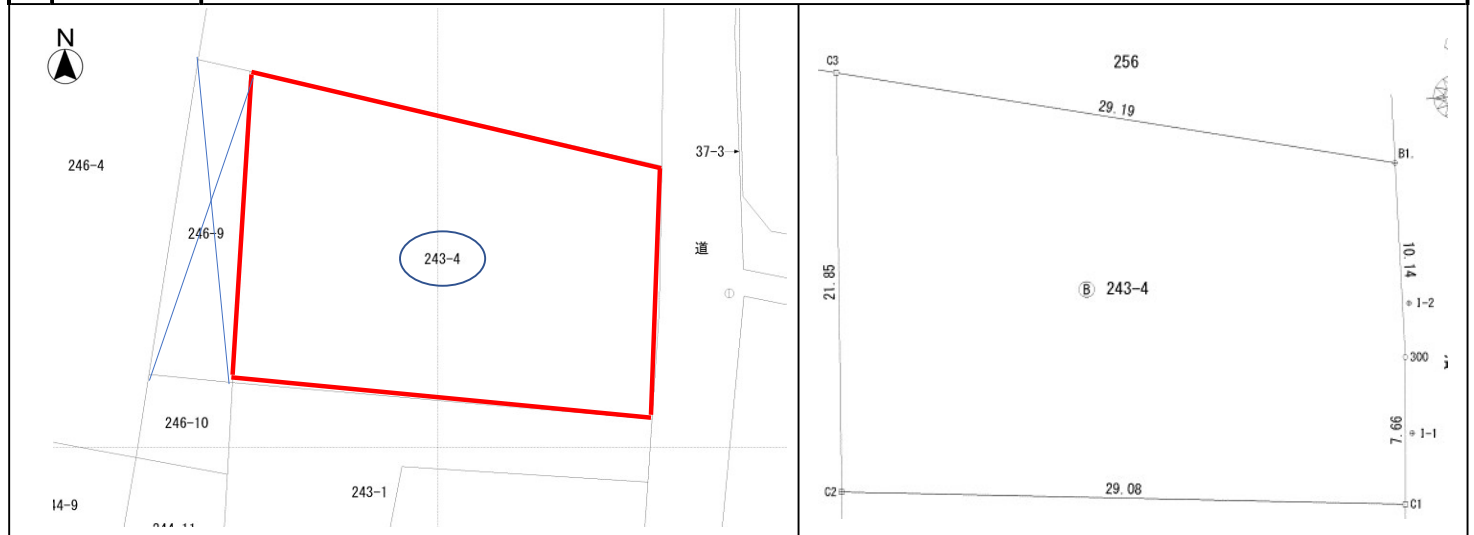



物件案内書

種別	売土地		
価格	価格 6,950.00 万円	坪単価 万円	プラン総額 万円
所在地	金沢市泉が丘二丁目243番4		内消費税 万円
			小学校 泉小学校 中学校 泉中学校
住居表示	泉が丘2丁目7番18号		
用途地域	第一種中高層住居専用地域	都市計画	市街化区域
土地	面積	公簿 574.69 m ² 173.84 坪	土地権利 所有権
	地目	宅地	建/容 建坪率 60% 容積率 200%
	現況	更地	条件等 現況渡し
			国土法届 無
道路	画地	中間画地 方角 幅員 接道の長さ 公道私道 舗装 位置指定 私道負担面積	
	道路1	東 約5.7 m 17.80 m 金沢市道	m ²
	道路2	m m	m ²
交通	最寄交通機関	北鉄バス 泉が丘 香林坊方面 徒歩1分 北鉄バス 泉が丘 香林坊方面 徒歩1分	最寄施設 アルビス泉が丘中 徒歩3分 泉野図書館 徒歩4分 総合運動公園 徒歩7分
	引渡日	即時	定借付 年借地料 円/月 手付保証
その他	特徴	文教地区 至近に生活利便施設が多数あり	開発許可番号 建築確認番号
	備考	15m高度地区 建築基準法22条指定あり 水道20mm (口径13mm) メーター引き上げ 西側246-9は対象外 土留め要す	



	株式会社リリカルエステート	石川県知事(1) 第4298号	取引態様 専任媒介
	〒921-8001 金沢市高島3丁目124番地 五高ビル4F TEL076-287-6083 FAX076-227-8333 担当: 上出 090-2033-8372		