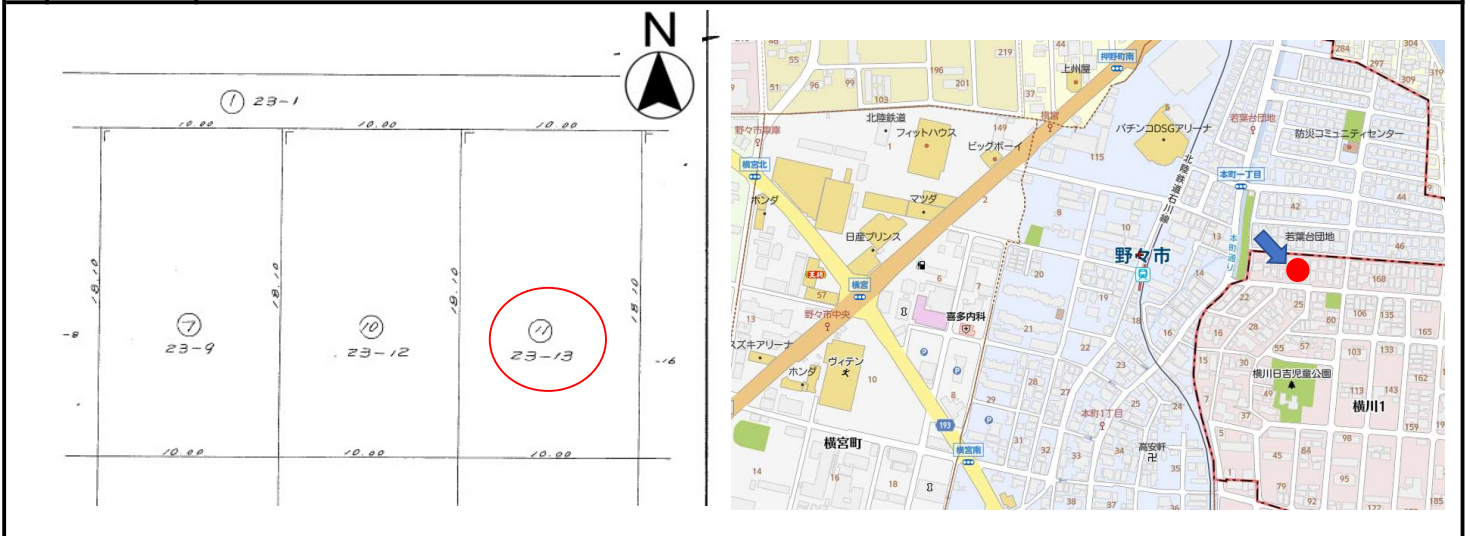



# 物件案内書

種別	売土地								
価格	価格	坪単価	プラン総額			内消費税			
	1,680.00 万円	30.68 万円	万円			万円			
所在地	金沢市横川1丁目23番13					小学校	伏見台小学校		
						中学校	高尾台中学校		
住居表示									
用途地域	第二種中高層住居専用地域			都市計画	都市計画区域内市街化区域				
土地	面積	公簿	181.00 m <sup>2</sup>		土地権利	所有権			
			54.75 坪		建/容	建ぺい率 60% 容積率 200%			
	地目	宅地			条件等	現況渡し			
	現況	更地			国土法届	無			
道路	画地	中間画地	方角	幅員	接道の長さ	公道私道	舗装	位置指定	私道負担面積
		道路1	北	6.00 m	10.00 m	公道			m <sup>2</sup>
		道路2		m	m				m <sup>2</sup>
交通	最寄交通機関	北鉄バス	押野-B	徒歩3分		最寄施設	マルエー久安店	車で4分	
		北鉄石川線	野々市	徒歩5分			イオンタウン野々市	車で6分	
							金沢工業大学	車で4分	
その他	引渡日	即時			定借付	年借地料 円/月			
	特徴	野々市市(本町若葉台団地)との市境に位置する 整然とした住宅地			手付保証				
					開発許可番号				
					建築確認番号				
備考	上下水道・ガス引込あり 15m高度地区 建築基準法22条指定あり 住宅支援対象区域-郊外部 景観計画区域 景観計画区域(その他の区域) 照明環境形成地域-住宅環境地域								



	株式会社リリカルエステート	石川県知事(1) 第4298号	取 引 態 様	専任媒介
	〒921-8001 金沢市高島3丁目124番地 五高ビル4F TEL076-287-6083 FAX076-227-8333 担当：上出 090-2033-8372			