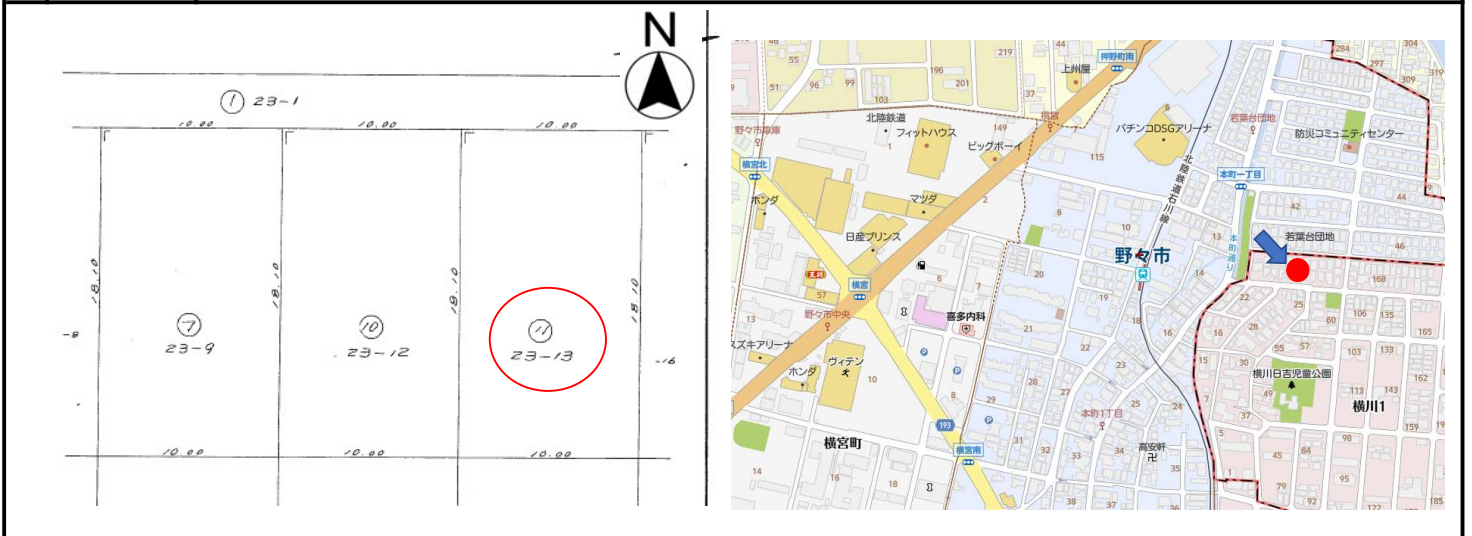

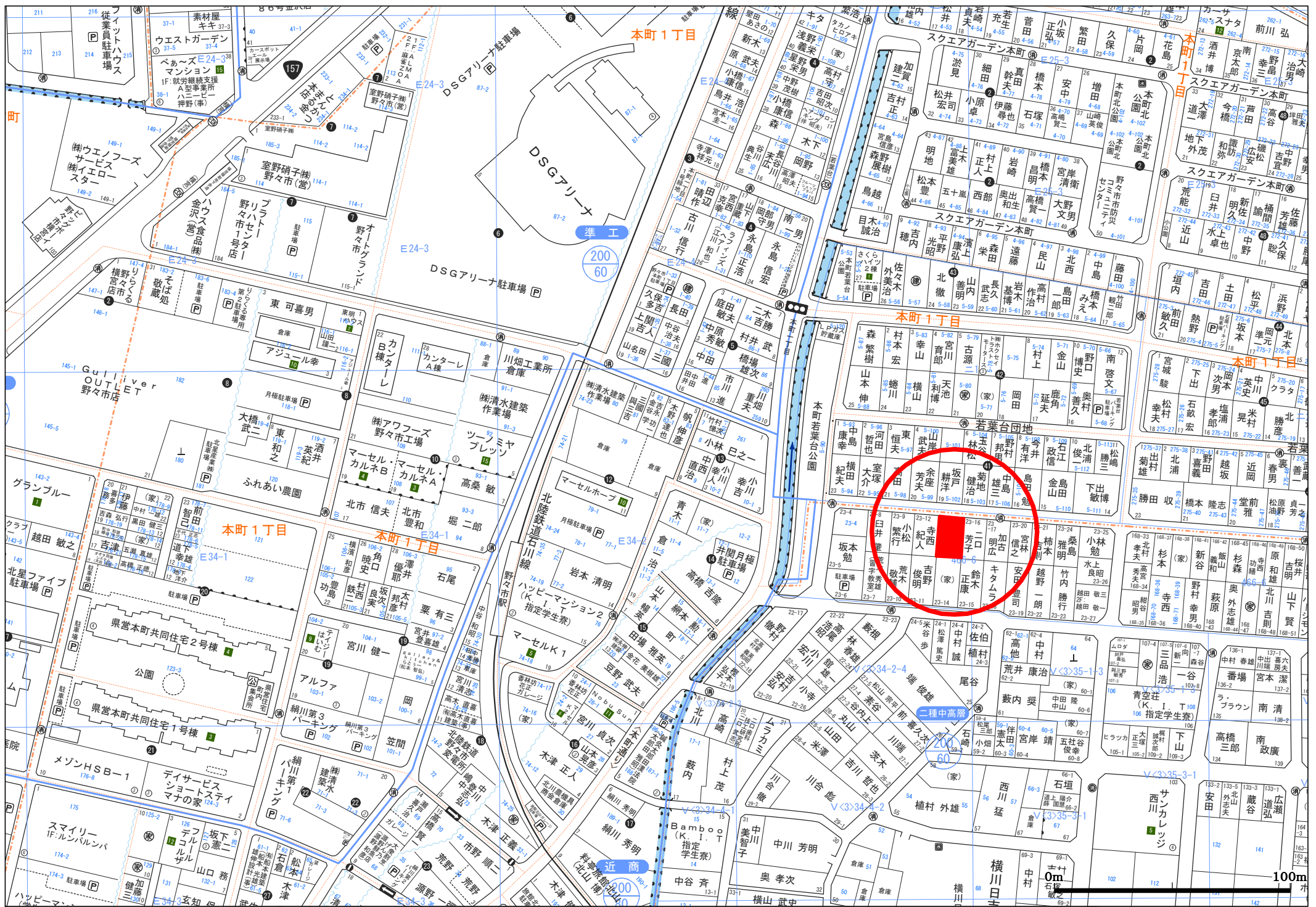


# 物件案内書

種別	売土地								
価格	価格 <b>価格改定</b> 1,590.00 万円	坪単価 29.04 万円	プラン総額 万円	内消費税 万円					
所在地	金沢市横川1丁目23番13						小学校 伏見台小学校 中学校 高尾台中学校		
住居表示									
用途地域	第二種中高層住居専用地域			都市計画	都市計画区域内市街化区域				
土地	面積	公簿	181.00 m <sup>2</sup>	土地権利	所有権				
	地目		54.75 坪	建/容	建ぺい率 60% 容積率 200%				
	現況	宅地		条件等	現況渡し				
道路	画地	中間画地	方角	幅員	接道の長さ	公道私道	舗装	位置指定	私道負担面積
		道路1	北	6.00 m	10.00 m	42条2項道路			m <sup>2</sup>
		道路2		m	m				m <sup>2</sup>
交通	最寄交通機関	北鉄バス	押野-B	徒歩3分	最寄施設	マルエー久安店	車で4分		
		北鉄石川線	野々市	徒歩5分		イオンタウン野々市	車で6分		
その他	引渡日	即時			定借付	年借地料 円/月			
	特徴	野々市市(本町若葉台団地)との市境に位置する 整然とした住宅地			手付保証				
					開発許可番号				
備考	上下水道・ガス(集中プロパン) 15m高度地区 建築基準法22条指定あり 住宅支援対象区域-郊外部 景観計画区域 景観計画区域(その他の区域) 照明環境形成地域-住宅環境地域								



	株式会社リリカルエステート	石川県知事(1) 第4298号	取引 態 様	専任媒介
	〒921-8001 金沢市高島3丁目124番地 五高ビル4F TEL076-287-6083 FAX076-227-8333 担当: 上出 090-2033-8372			



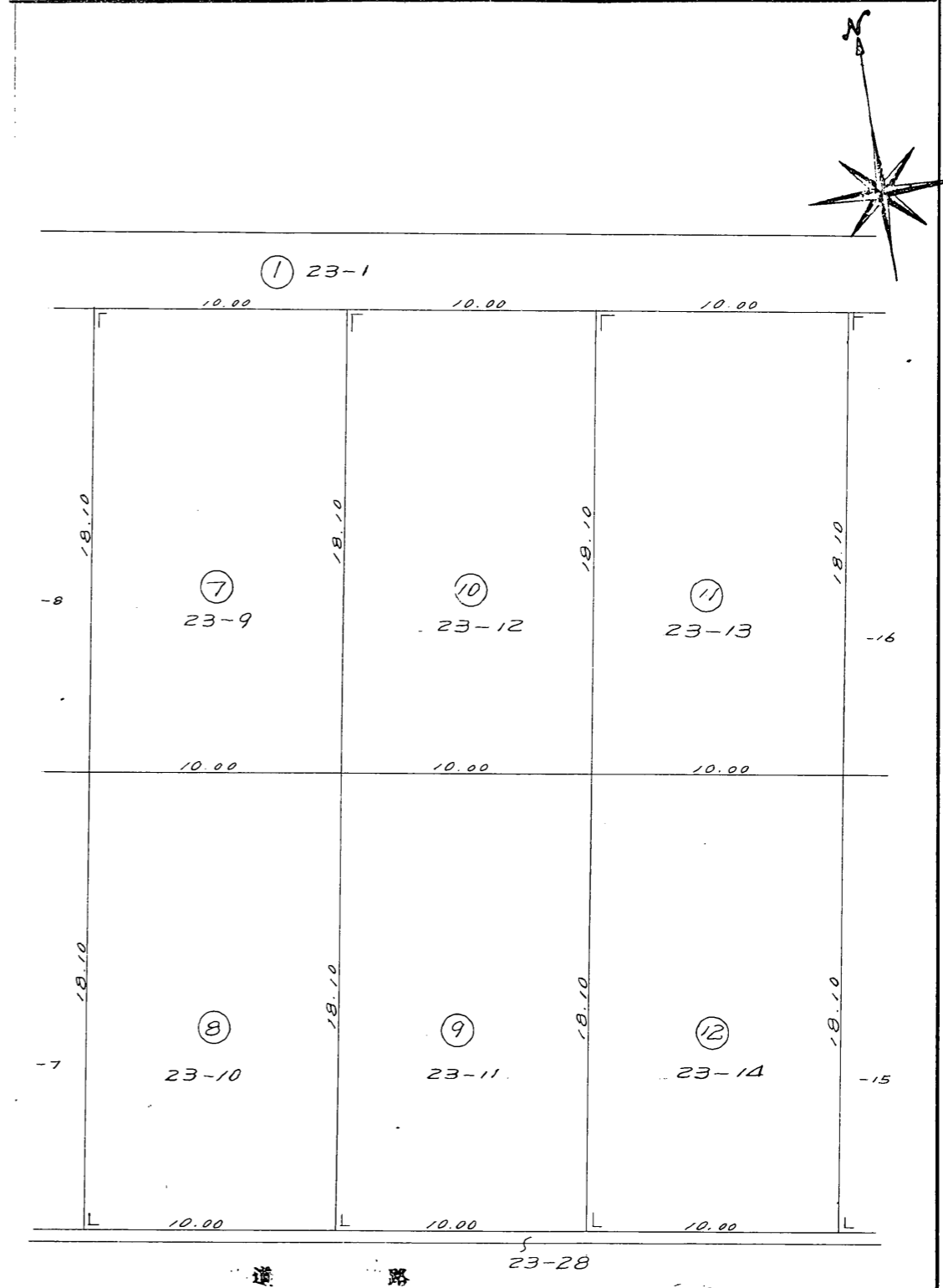
118720

地番 自 23-9  
至 23-14

地積測量図 692

土地の所在 金沢市横川1丁目

- ⑦ 23-9 求積計算  
 $18.10 \times 10.00 = 181.00 \text{ m}^2$
- ⑧ 23-10 求積計算  
 $18.10 \times 10.00 = 181.00 \text{ m}^2$
- ⑨ 23-11 求積計算  
 $18.10 \times 10.00 = 181.00 \text{ m}^2$
- ⑩ 23-12 求積計算  
 $18.10 \times 10.00 = 181.00 \text{ m}^2$
- ⑪ 23-13 求積計算  
 $18.10 \times 10.00 = 181.00 \text{ m}^2$
- ⑫ 23-14 求積計算  
 $18.10 \times 10.00 = 181.00 \text{ m}^2$



昭和五十五年九月廿七日登記

作製者 富山市磯部町1丁目11番10号  
土地家屋調査士 八島健太郎 (昭和55年9月10日作製)

申請人 大洋不動産株式会社  
代表取締役 山口清  
縮尺 1/250

(富山県土地家屋調査士会紙)

