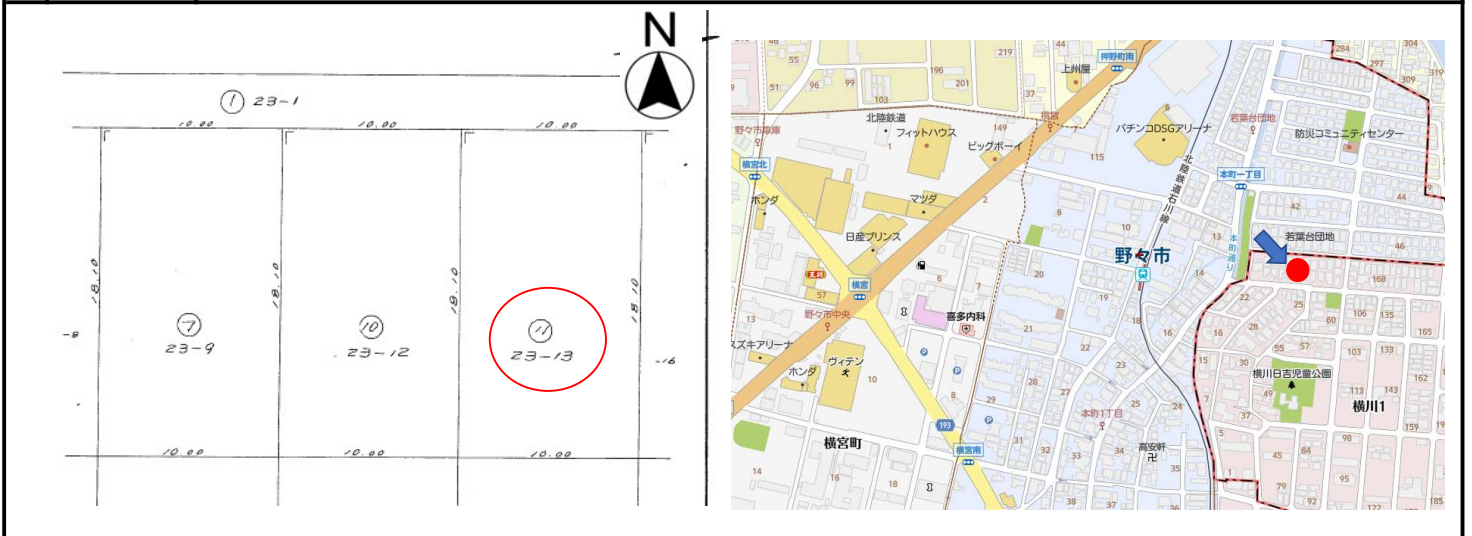



物件案内書

種別	売土地								
価格	価格 価格改定 1,650.00 万円	坪単価 30.13 万円	プラン総額 万円	内消費税 万円					
所在地	金沢市横川1丁目23番13						小学校 伏見台小学校 中学校 高尾台中学校		
住居表示									
用途地域	第二種中高層住居専用地域			都市計画	都市計画区域内市街化区域				
土地	面積	公簿	181.00 m ²	土地権利	所有権				
	地目		54.75 坪	建/容	建ぺい率 60% 容積率 200%				
	現況	宅地		条件等	現況渡し				
道路	画地	中間画地	方角	幅員	接道の長さ	公道私道	舗装	位置指定	私道負担面積
		道路1	北	6.00 m	10.00 m	42条2項道路			m ²
		道路2		m	m				m ²
交通	最寄交通機関	北鉄バス	押野-B	徒歩3分	最寄施設	マルエー久安店	車で4分		
		北鉄石川線	野々市	徒歩5分		イオンタウン野々市	車で6分	金沢工業大学	車で4分
その他	引渡日	即時			定借付	年借地料 円/月			
	特徴	野々市市(本町若葉台団地)との市境に位置する 整然とした住宅地			手付保証				
					開発許可番号				
備考	上下水道・ガス(集中プロパン) 15m高度地区 建築基準法22条指定あり 住宅支援対象区域-郊外部 景観計画区域 景観計画区域(その他の区域) 照明環境形成地域-住宅環境地域								



	株式会社リリカルエステート	石川県知事(1) 第4298号	取引 態 様	専任媒介
	〒921-8001 金沢市高島3丁目124番地 五高ビル4F TEL076-287-6083 FAX076-227-8333 担当: 上出 090-2033-8372			